

# Mobilt sjukhus

## Flexibel sjukvård

---



Med HMK Bilcons **Mobila sjukhus** får du ett fullt fungerande sjukhus, som är utrustat med all nödvändig medicinsk utrustning och utrustning, såsom operationssalar, röntgenapparater, laboratorieutrustning och patientövervakningsutrustning. Sjukhuset består av sex utbyggbara trailers samt en semitrailer som fungerar som en sammankopplingsenhet. När släpvagnarna är anslutna kan du gå från den ena enheten till den andra utan att röra dig utomhus, vilket ger stor komfort och säkerhet. Släpvagnarna är konstruerade med 63 mm glasfiberförstärkta polyesterpaneler, som bildar både den yttre och inre beklädnaden producerad enligt "sandwich"-principen för att säkerställa stor styrka och god isolering.

### Intelligent inredning

Varje släpvagn har en golvyta på 71 m<sup>2</sup> och kan delas upp i flera rum, som är ljusa och inbjudande. De är utrustade med luftkonditionering, dimbar LED-ljus, eluttag, paneler med syrgasuttag, bad- och toalettmöjligheter etc. Förutsättningarna för patienterna är trevliga och samtidigt är det en rymlig arbetsplats med bra arbetsmiljö och väl utformade ergonomiska förhållanden för vårdpersonalen.

## FÖRDELAR

HÖG KVALITET

SNABB INSTALLATION

SÄKER LEVERANS

FLEXIBEL LAYOUT

LÅNG LIVSLÄNGD

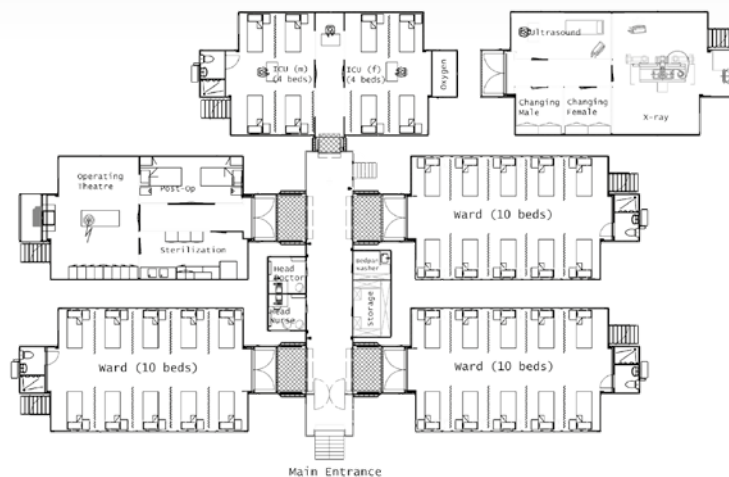
UPP TILL 3 ÅRS GARANTI

# Mobilt sjukhus

## Flexibel sjukvård

### Dimensioner

|                                       | Invändig          | Utvändig        |
|---------------------------------------|-------------------|-----------------|
| Längd                                 | 13,45 m           | 13,60 m         |
| Bredd, transport                      |                   | 2,55 m          |
| Bredd, uppställt                      | Upp till 6,12 m   | Upp till 6,25 m |
| Samlat höjd, transport                |                   | 4,00 m          |
| Höjd invändig                         | 2,55 m            |                 |
| Höjd invändig moduler                 | 2,30 m            |                 |
| Ingångshöjd över mark                 | 1,38 m            |                 |
| Modullängd                            |                   | 11,10 m         |
| Total golvyta                         | 71 m <sup>2</sup> |                 |
| Nettovikt<br>(beroende på utrustning) |                   | Från 16 000 kg  |



## UTRUSTNING & TILLVAL

AIR-CONDITION

GOLVVÄRME

GENERATOR

KÖK

TOALETT & BADRUM

OMKLÄDNINGSRUM

INTERNET NÄTVERK

OCH MYCKET MER