

Mobilt sykehus

Fleksibel pasientbehandling



Med HMK Bilcons **Mobile sykehus** får du et fullt funksjonelt sykehus, som er utstyrt med alt nødvendig medisinsk utstyr og utstyr, som operasjonsstuer, røntgenapparater, laboratorieutstyr og pasientovervåkingsutstyr. Sykehuset består av seks utvidbare tilhengere samt en semitrailer som fungerer som en sammenkoblingsenhet. Når tilhengerne er tilkoblet kan du gå fra den ene enheten til den andre uten å bevege deg utendørs, noe som gir stor komfort og sikkerhet. Tilhengerne er konstruert med 63 mm glassfiberarmerte polyesterpaneler, som danner både ytre og indre kledning produsert etter "sandwich"-prinsippet for å sikre stor styrke og god isolasjon.

Intelligent interiørdesign

Hver tilhenger har et gulvareal på 71 m² og kan deles inn i flere rom, som er lyse og innbydende. De er utstyrt med klimaanlegg, dimbare LED-lys, strømuttak, paneler med oksygenuttak, bade- og toalettfasiliteter osv. Forholdene for pasientene er hyggelige, og samtidig er det en romslig arbeidsplass med godt arbeidsmiljø og godt utformede ergonomiske forhold for helsepersonellet.

FORDELER

HØY KVALITET

HURTIG OPPSETTING

LEVERING TIL AVTALT TID

FLEKSIBEL INNREDNING

LANG LEVETID

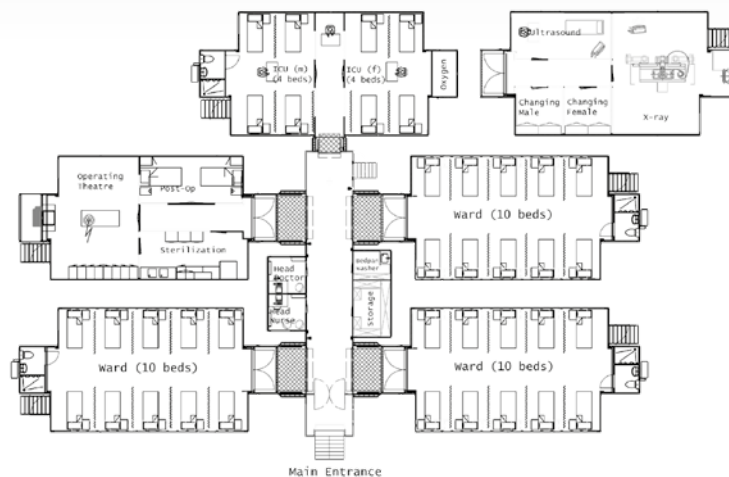
OPPTIL 3 ÅRS GARANTI

Mobilt sykehus

Fleksibelt pasientbehandling

Dimensjoner

	Innvendig	Utvendig
Lengde	13,45 m	13,6 m
Bredde, transport		2,55 m
Bredde, oppsatt	Opptil 6,12 m	Opptil 6,25 m
Samlet høyde, transport		4,00 m
Innvendig høyde	2,55 m	
Innvendig høyde moduler	2,30 m	
Inngangshøyde over bakken	1,38 m	
Modullengde		11,10 m
Totalt gulvareal	71 m ²	
Nettovekt (avhengig av utstyr)		Fra 16.000 kg



UTSTYR & TILLEGG

KLIMAAANLEGG

GULVVARME

GENERATOR

KJØKKEN

TOALETT & BADEROM

OMKLEDNINGSROM

INTERNET DATANETTVERK

OG MYE MER